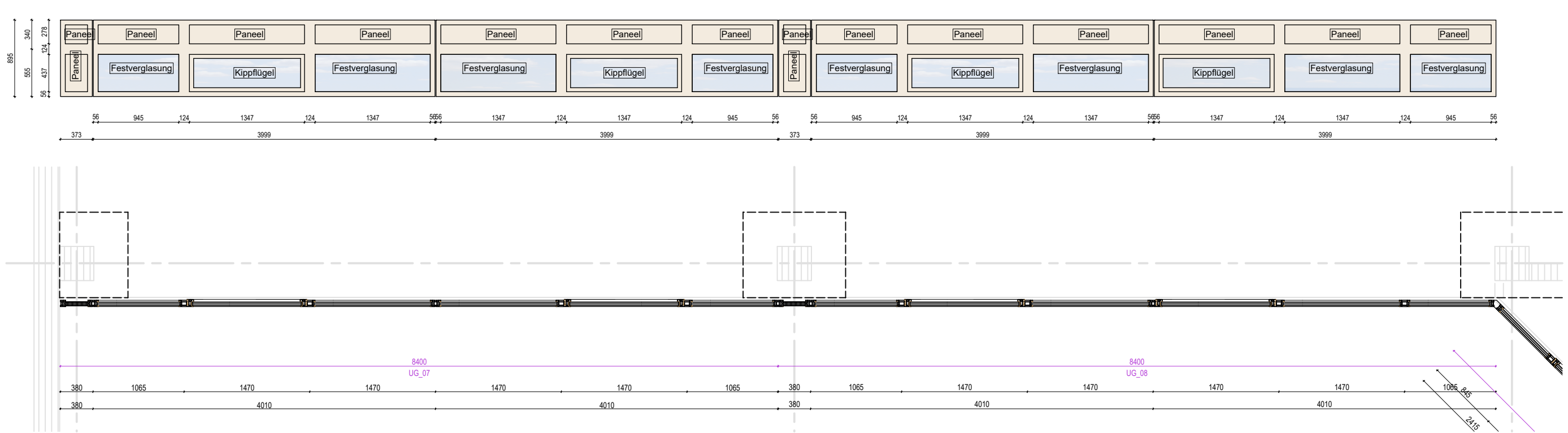
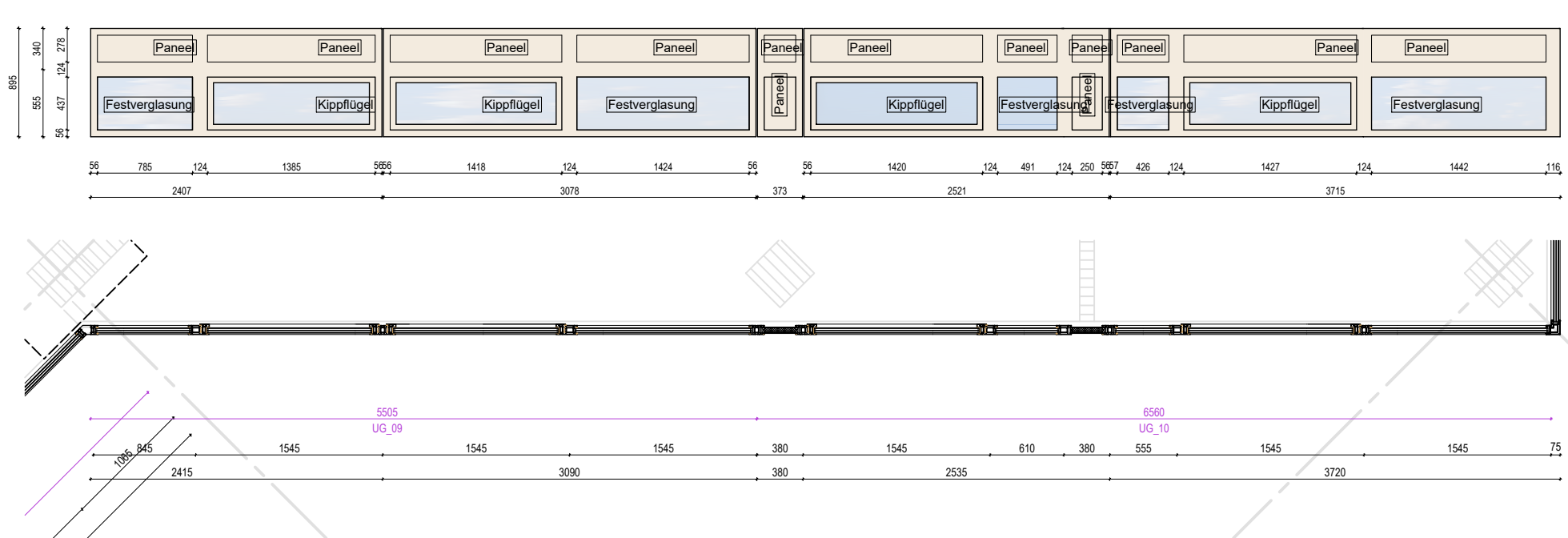


Ansicht von Außen:  
Fassadenelement der Bezeichnung:  
Sonderelemente **UG\_07**



Ansicht von Außen:  
Fassadenelement der Bezeichnung:  
Sonderelemente **UG\_08**



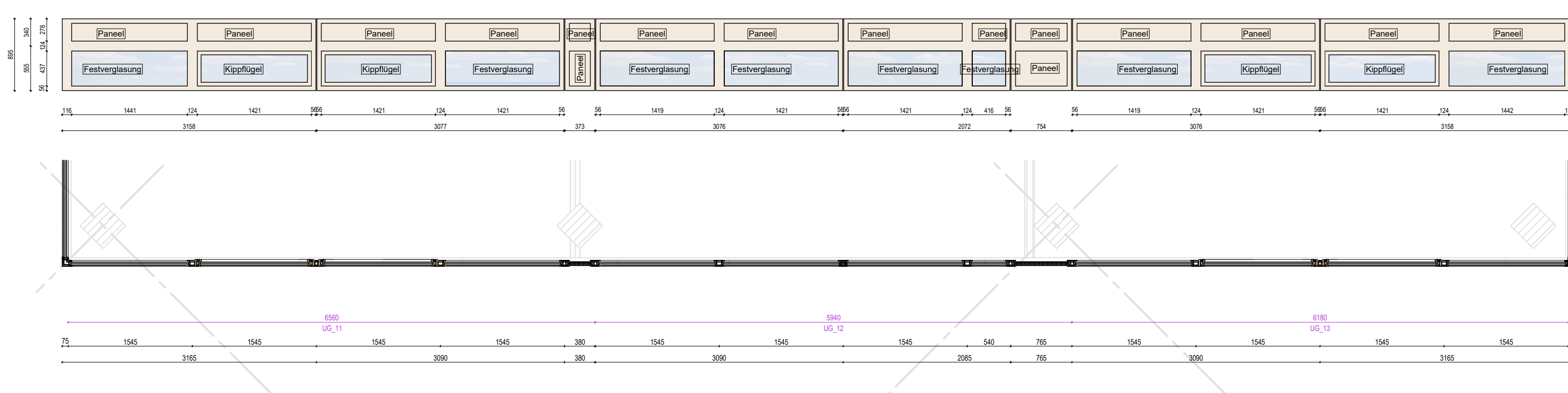
Ansicht von Außen:  
Fassadenelement der Bezeichnung:  
Sonderelemente **UG\_09**

Ansicht von Außen:  
Fassadenelement der Bezeichnung:  
Sonderelemente **UG\_10**

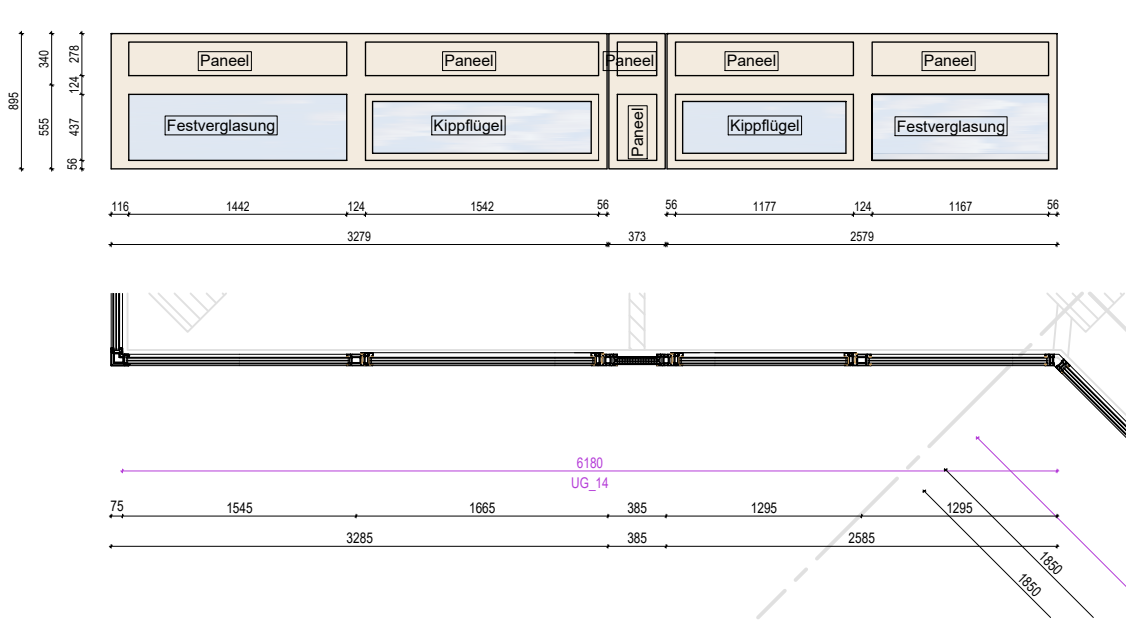
Ansicht von Außen:  
Fassadenelement der Bezeichnung:  
Sonderelemente **UG\_11**

Ansicht von Außen:  
Fassadenelement der Bezeichnung:  
Sonderelemente **UG\_12**

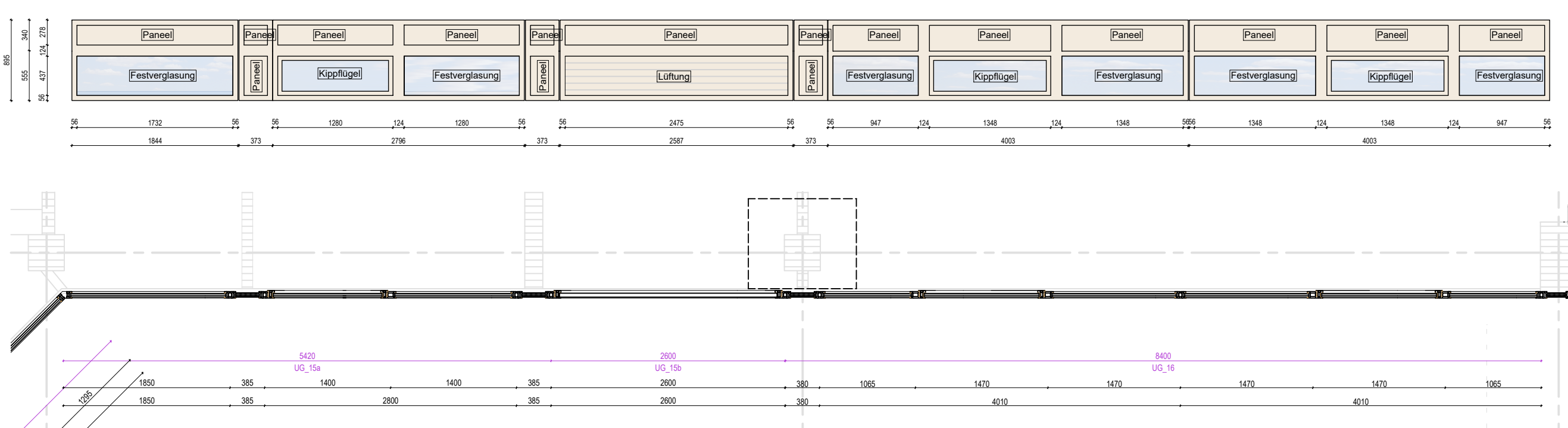
Ansicht von Außen:  
Fassadenelement der Bezeichnung:  
Sonderelemente **UG\_13**



Ansicht von Außen:  
Fassadenelement der Bezeichnung:  
Sonderelemente **UG\_14**

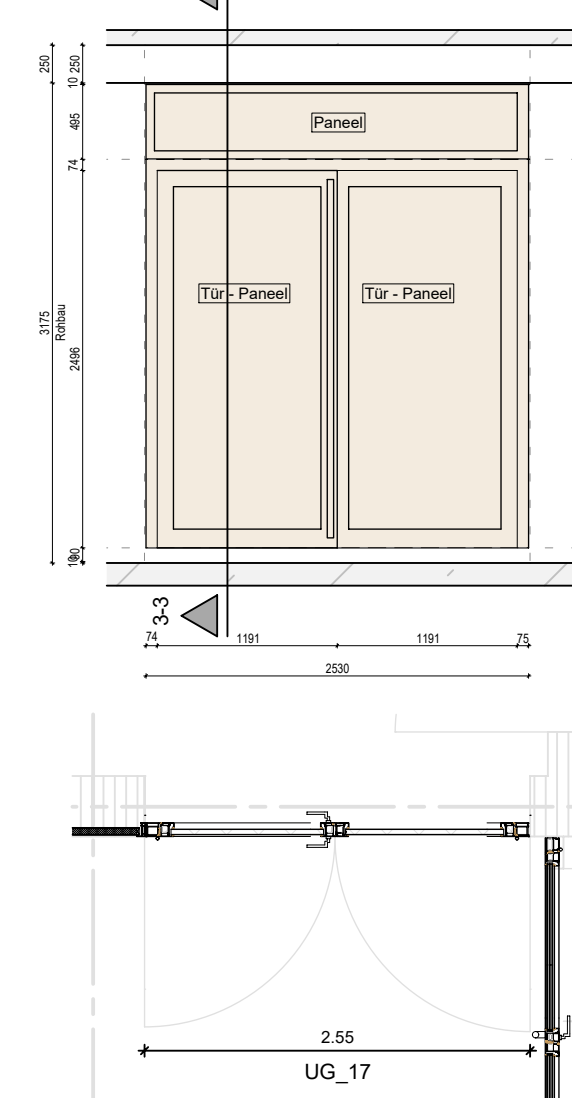


Ansicht von Außen:  
Fassadenelement der Bezeichnung:  
Sonderelemente **UG\_15**

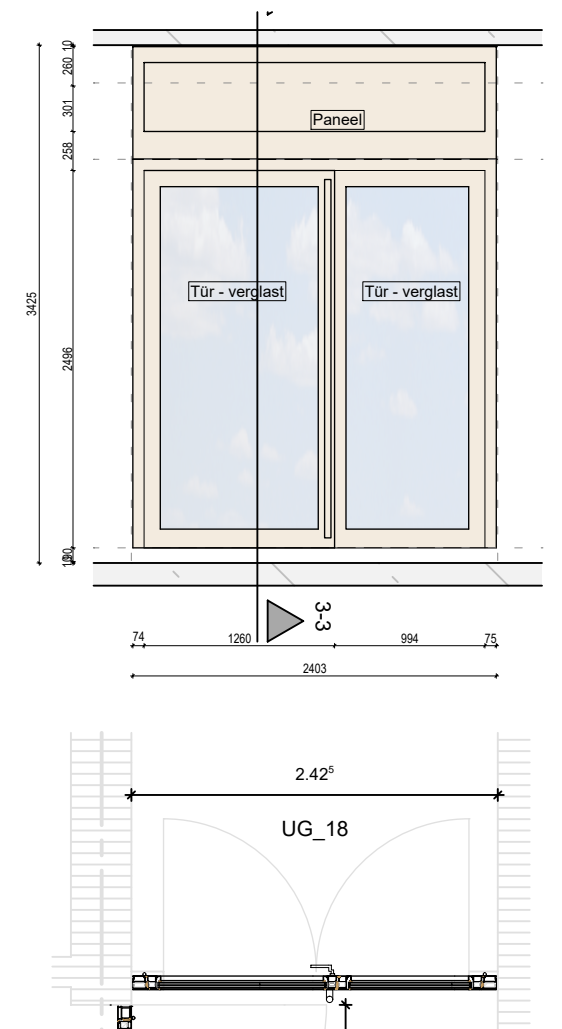


Ansicht von Außen:  
Fassadenelement der Bezeichnung:  
Sonderelemente **UG\_16**

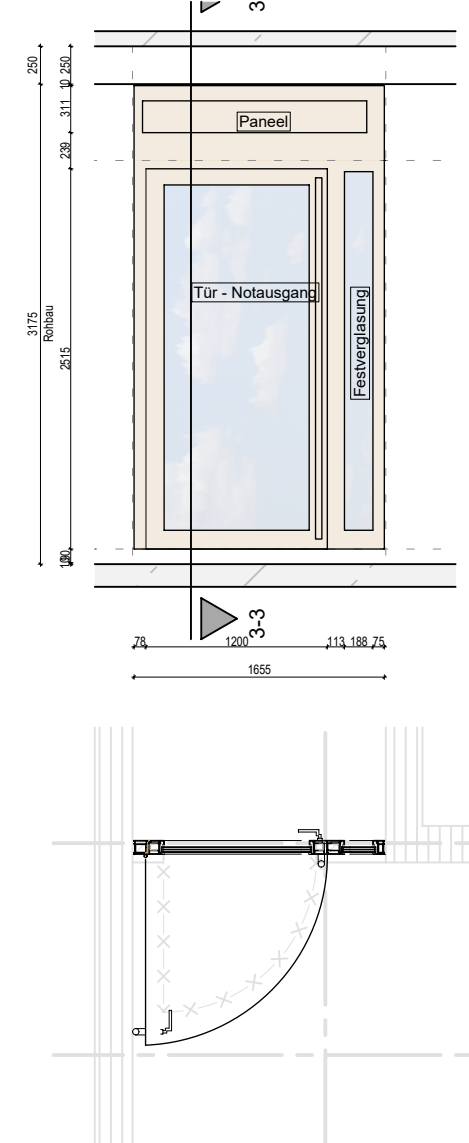
Ansicht von Außen:  
Türelement der Bezeichnung:  
Sonderelemente **UG\_17**



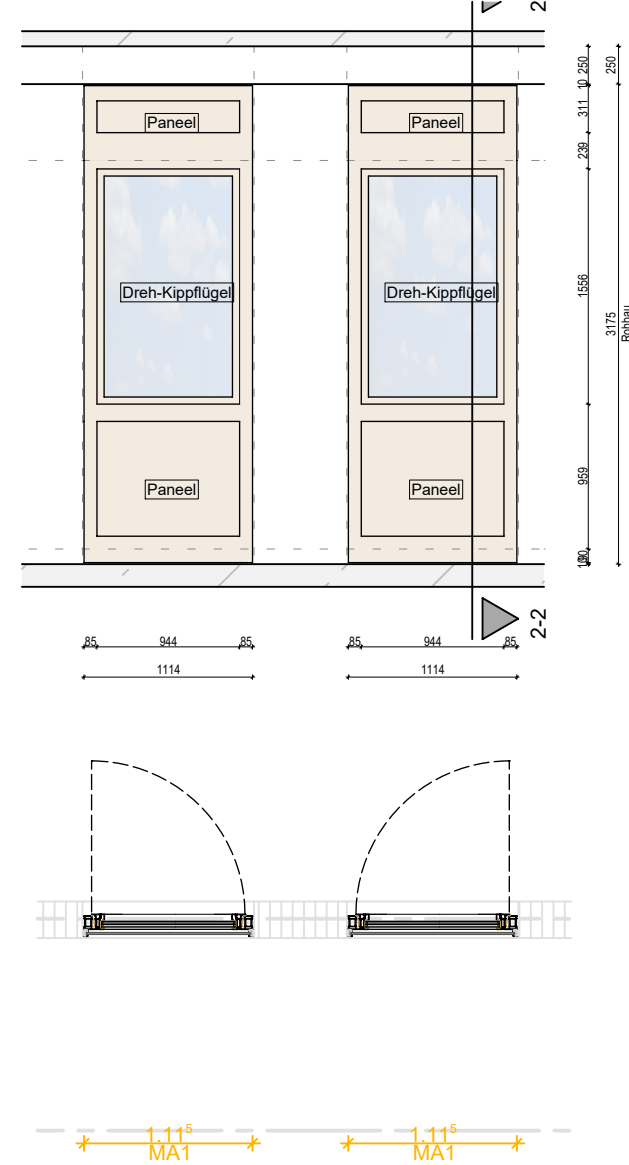
Ansicht von Außen:  
Türelement der Bezeichnung:  
Sonderelemente **UG\_18**



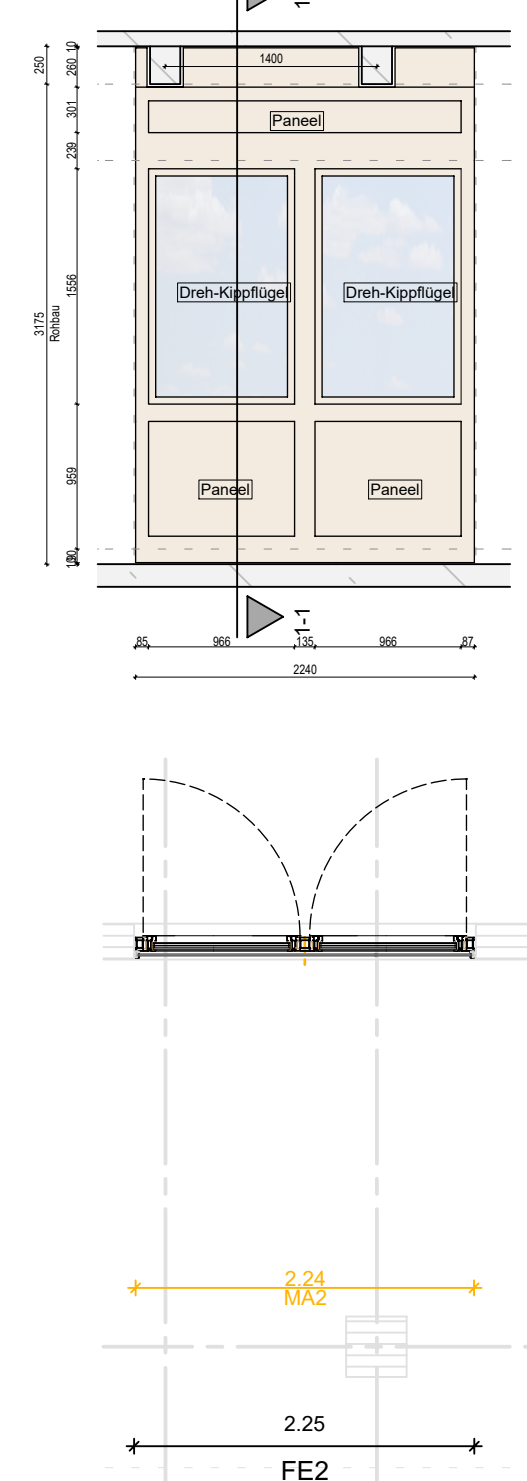
Ansicht von Außen:  
Türelement der Bezeichnung:  
Sonderelemente **TE1**



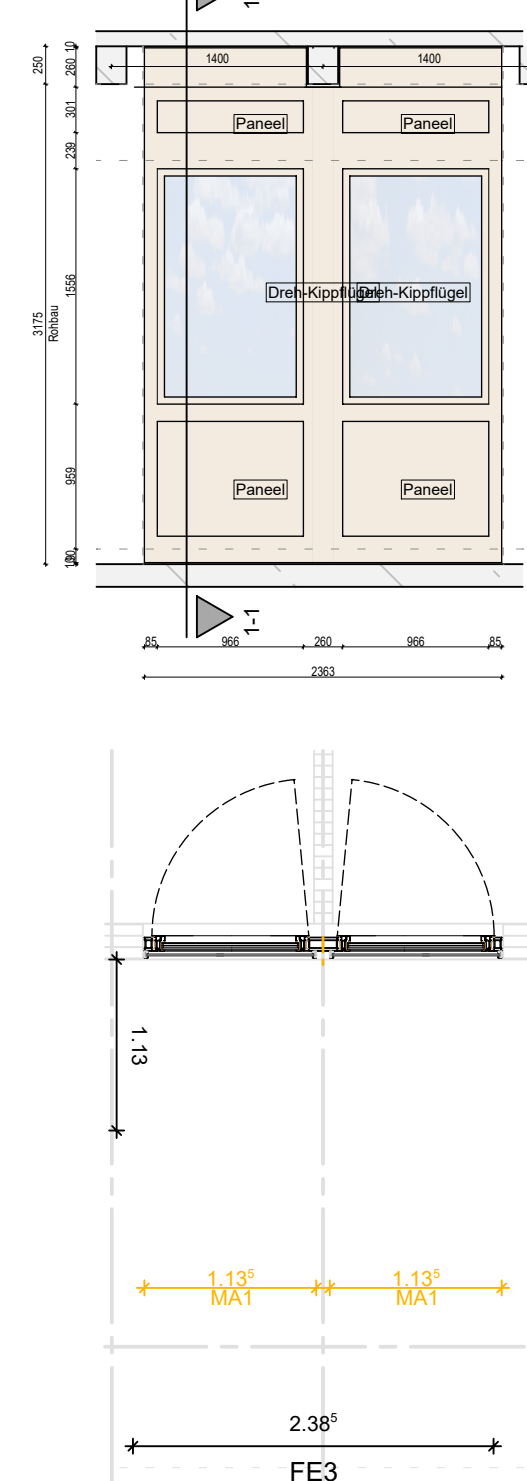
Ansicht von Außen:  
Fensterelement der Bezeichnung:  
Sonderelemente **FE1**



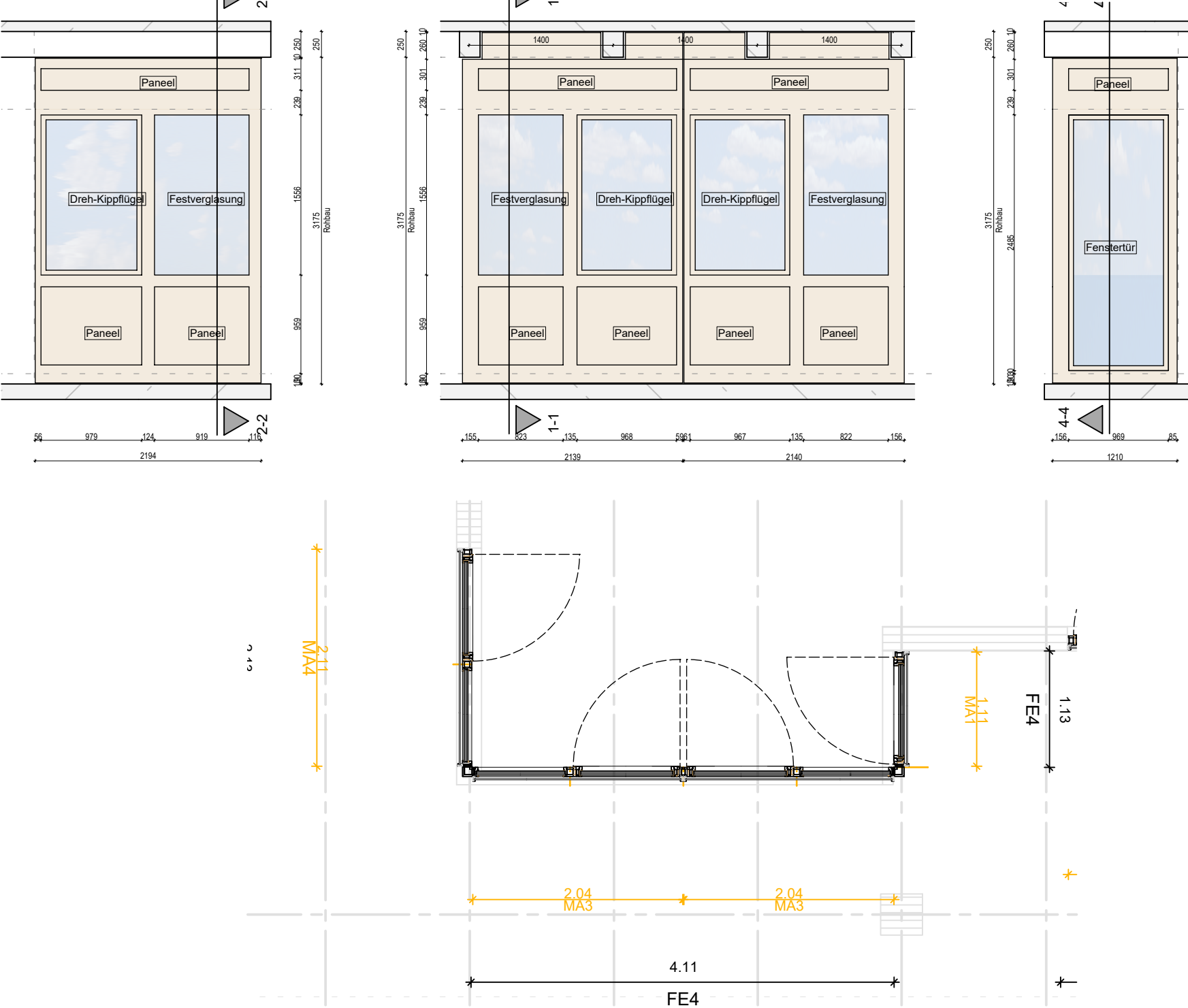
Ansicht von Außen:  
Fensterelement der Bezeichnung:  
Sonderelemente **FE2**



Ansicht von Außen:  
Fensterelement der Bezeichnung:  
Sonderelemente **FE3**



Ansicht von Außen:  
Fensterelement der Bezeichnung:  
Sonderelemente **FE4**



# LV-Unterlage

ÄNDERUNGEN	Index Datum Bearb. Änderungsvermerk			
PHASE	FASSADENPLANUNG			
ÜBERSICHT				
INHALT	Kreisberufsschulzentrum Aalen			
PROJEKTDATEN	Fassadenelemente Ebene 0 Bauabschnitt 5			
	PROJEKT: 22102 Kreisberufsschulzentrum Aalen			
	BAUHERR: Landratsamt Ostalbkreis Stuttgart Str. 41, 73430 Aalen			
	BAUORT: Kreisberufsschulzentrum Aalen Steinbeisstraße 6, 73430 Aalen			
	ERSTELLT AM: 16.04.2026	GEÄNDERT AM: ...	PLOTTDATUM: 28.05.2026	
PROJEKTDATEN			GEZEICHNET:	mf/dr
			GEPRÜFT:	xx
			MAßSTAB:	1:50 (A0)
PLAN-NR.:		22102_FP_9050_Ansichten_Abwicklung_E0_BA5		